



**DE PRAKTIJK BEWIJST 'T**

**Geertje 795 (v. Centrum)**

Eig.: Melkveebedrijf Hammink VOF, Almelo



K.I. Samen heeft aandacht voor een duurzame melkveestapel. We geven niet alleen een goed fokadvies, maar voorzien veehouders ook van producten voor een constante verbetering van de prestaties van de veestapel.



### BOLIFLASH RUMEN

Boliflash Rumen ondersteunt de algemene penswerking en stimuleert de pensflora en de herkauwbeweging. Boliflash Rumen zorgt voor een verminderd risico op pensverzuuring.

### BOLIFLASH FERTIL

Voor betere inseminatieresultaten en extra ondersteuning van het voortplantingssysteem om zo duidelijkere tochtsignalen en betere inseminatieresultaten te verkrijgen is er Boliflash Fertil.

### BOLIFLASH CALCIUM

Boliflash Calcium zorgt de eerste 48 uur na afkalven voor een verminderd risico op melkziekte, door vlak na de kalving het calciumniveau in balans te houden.

Vraag uw foktechnisch adviseur of bestel gemakkelijk en snel via onze webshop. Ga naar [zoekstier.kisamen.nl/materialen](http://zoekstier.kisamen.nl/materialen) of scan de QR-code.



## “STOPPEN IS OOK EEN ONDERNEMINGSBESLISSING”

“Ons fok- en melkveebedrijf ligt in het Natura 2000-gebied en is aangemerkt als piekbelaster, wat heeft geleid tot een zeer moeilijke beslissing voor ons als familie. Sinds de stikstofcrisis is er veel onzeker. Als je weet waar je aan toe bent, kun je een plan en keuzes maken. Onze vergunningen zijn op orde en ook de mestafzet is geen probleem, omdat deze lokaal wordt afgezet door akkerbouwers in de omgeving. Maar onduidelijkheid over stikstof blijft. Dat is frustrerend.

Ik plan minimaal vijf jaar vooruit en ik ben altijd aan het rekenen. Vanuit onze visie van steeds betere arbeidsefficiëntie wilden we onder meer naar automatisch melken overstappen. Daarnaast hadden we graag nog wat andere aanpassingen in de stal willen doen. Al met al forse investeringen en dan wil je wel zeker weten dat je kunt blijven boeren. Maar daar is geen garantie voor.

We hebben alle scenario's op een rijtje gezet. Hoe kunnen we toekomstbestendig zijn? Kunnen we investeren? Moeten we afschalen of juist extensiveren? De conclusie is dat alle scenario's in onze situatie geen perspectief bieden.

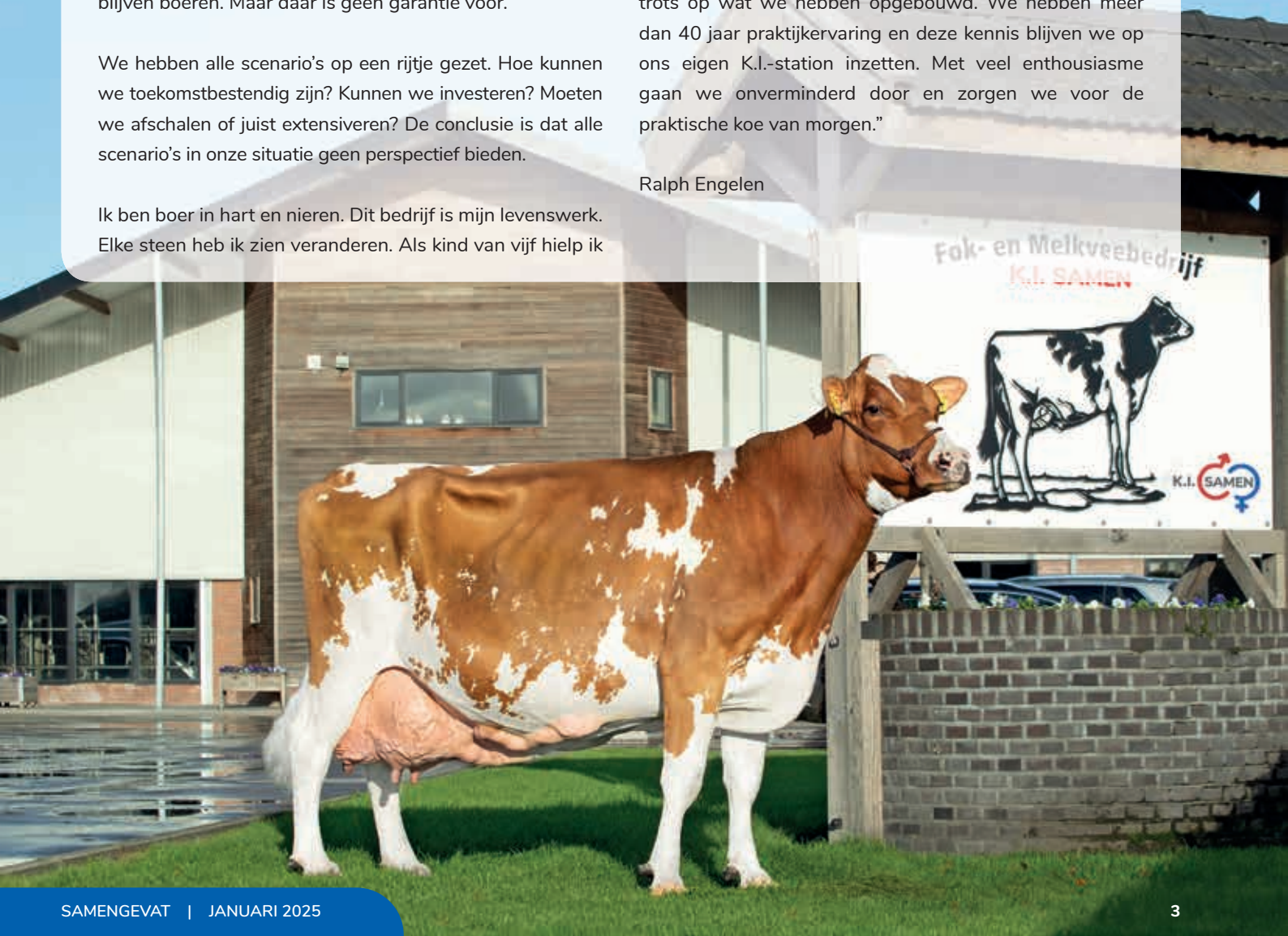
Ik ben boer in hart en nieren. Dit bedrijf is mijn levenswerk. Elke steen heb ik zien veranderen. Als kind van vijf hielp ik

opa al mee. Ik heb dan ook een emotionele band met het fok- en melkveebedrijf. Maar we moeten vooruit kijken. En dan vraag ik me af: wat is het alternatief? Op deze plek blijft het nog jaren onzeker.

We hebben de knoop doorgehakt. De periode vóór het besluit was het moeilijkst en het meest stressvol. Nu kunnen we weer vooruit kijken. Inhoudelijk ben ik het er totaal niet mee eens, ik vind het gigantische kapitaalvernietiging. Maar helaas heb ik geen invloed op de nationale wet- en regelgeving. Als ondernemer maak ik keuzes op basis van mogelijkheden die er zijn en in dit geval heeft het geleid tot stoppen met het melkveebedrijf. Stoppen is ook een ondernemersbeslissing.

Ik probeer altijd positief te zijn en vooruit te kijken. Ik ben trots op wat we hebben opgebouwd. We hebben meer dan 40 jaar praktijkervaring en deze kennis blijven we op ons eigen K.I.-station inzetten. Met veel enthousiasme gaan we onverminderd door en zorgen we voor de praktische koe van morgen.”

Ralph Engelen





RICK (L.) EN JAN (R.) HAMMINK MET GEERTJE 669 (V. MALKI).

## “GEERTJE 669 HEEFT ALLES WAT EEN GOED GEBALANCEERDE KOE NODIG HEEFT”

Geertje 669 (v. Malki) is de voorbeeldkoe van ‘Koe in Balans’ van K.I. Samen. Zij beschikt over alle belangrijke eigenschappen van een goed gebalanceerde melkkoe. Geertje 669 is een praktische, probleemloze, goed gebouwde koe. Een koe met een hoge levensproductie die ook in de toekomst bijdraagt aan een goed rendement op het melkveebedrijf van de familie Hammink, de fokker van deze ‘TrueType’.

### Levensduur en bewezen koefamilies

Eigenaren Jan, Gé en zoon Rick Hammink runnen in Almelo een melkveebedrijf met 85 melkkoeien en hebben inmiddels 18 honderdtonners achter hun naam staan. Hamminks fokvisie richt zich op levensduur: “We kijken voornamelijk naar de moederlijn en niet zo zeer naar de fokwaarden van een stier. Wat we belangrijk vinden zijn bewezen koefamilies. Verder maken we bij de aanparingen gebruik van het Triple-A systeem.”

### Koe in balans

Jan vervolgt: “Geertje 669 toont extra luxe en hardheid en zit ook nog eens in een heel fraai jasje. Ze is uitgegroeid van een

fraaie vaars tot een indrukwekkende melkkoe met behoud van topexterieur. Ze is niet te groot, heeft een brede voorhand, brede maten over heel het lichaam en bezit veel fijnheid. Omdat de koe zoveel ras heeft, is ze ook een zeer gezonde koe.”

### Koefamilie de Geertjes

Geertje 669 is afkomstig uit een sterke koefamilie met een fraai uiterlijk die bekend staat om duurzaamheid en productiviteit. Bij haar eerste bedrijfsinspectie werd Geertje 669 met 85 punten gewaardeerd en nog geen vier jaar later werd ze excellent beoordeeld met EX 92. Jan knikt tevreden: “Het begon allemaal in de jaren 60 met Geertje 47, onze allereerste Geertje waarmee we verder zijn gaan fokken.”



Foto: Alger Meekma

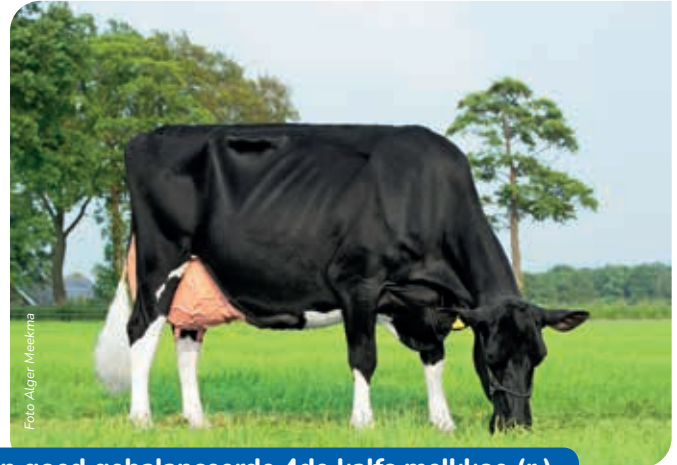


Foto: Alger Meekma

**Geertje 669 (v. Malki) (EX 92) van vaars (l.) naar een goed gebalanceerde 4de kalfs melkkoe (r.).**

### 14x Honderdtonner

“Intussen hebben nu zeven Geertjes excellent achter hun naam. Dat een lange levensduur verankerd is in de koefamilie is zo klaar als een klontje. Tot dusver hebben 14 Geertjes bij melkveebedrijf Hammink de 100.000 kg melk gepasseerd en ook Geertje 669 is al aardig op weg richting deze mijlpaal.”

### Productiekanon

“Geertje 669 is een écht productiekanon”, lacht Rick. “We melken twee maal daags en in haar vorige lactatie gaf ze op de piek meer dan 40 liter per melkbeurt. Het is een genot als zo'n koe in de melkstal komt”, glundert Jan. “Ze heeft veel melkdrang en ze is zó gemakkelijk en probleemloos. Op dit moment heeft ze in vijf lactaties meer dan 83.000 kg melk met 3,50% eiwit gegeven.”

### Zwarte parel

De match tussen Geertjes moeder, Geertje 611 (v. Willem van Oranje) en haar vader Big Malki blijkt een schot in de roos. “De rol van Malki is duidelijk”, beaamt Jan. “Malki heeft bij deze aanparing een duidelijke stempel gedrukt op het exterieur. Geertje 669 is dan ook onze ‘zwarte parel’, wat ze onbetwist van haar vader heeft. Daarbij staat Malki te boek als leverancier van een goed beenwerk en sterke klauwen. Geertje 669 is voorzien van droge, harde benen, waarbij de stand van haar voorbenen opvallend is. Ze staat recht op de klauwen en beweegt daardoor gemakkelijk. Dat zegt veel over haar uitstekende klauwgezondheid. We zien haar immers nooit in de bekapbox.”

### Kampioenen op de TASS

Op de Twentse After Summer Show op 18 oktober j.l. legde Geertje 669 in de productieklasse beslag op de eerste plaats. Rick straalt van trots: “Ze toonde een geweldig middenhand, open gewelfde ribben en een prachtig afgewerkt uier met veel capaciteit. Geertje 669 symboliseerde het begrip ras met haar vrouwelijkheid en fijnheid.” Haar stalgenote, de Malando-dochter Geertje 603, werd die dag reserve-

kampioen. Jan: “Geertje 603 imponeerde enorm in de ring, met als blikvanger haar lange kop en hals. Daarbij weet ze ook wat produceren is. In zeven lijsten heeft ze meer dan 97.300 kg melk geproduceerd met gehalten van 5,01% vet en 3,81% eiwit.” Ook Geertje 603 is een pure ‘koe-in-balans’. Gefokt met een visie op levensduur en goede producties is ook deze Malando-dochter op weg naar de 100.000 liter!



Foto: Fleur Maartje Bakker



Foto: Fleur Maartje Bakker

## Zelfredzame, probleemloze koeien

“Op alles blinkt Geertje 669 uit. Ze is alert, een sociale koe en zeker niet dominant. Eigenlijk valt ze niet op”, zegt Rick. “Haar gezondheid is dik in orde, want we hebben nooit problemen met haar. Ze is een zelfredzame, probleemloze koe. We zien haar altijd vreten en herkauwen, ze is de hele dag aan het werk om veel ruwvoer om te zetten in een flinke plas melk. En dat zien we bij veel van haar naamgenoten terug. De Geertjes zijn waardevolle toppers van het bedrijf.”

## Het perfecte plaatje

“We begrijpen goed dat Geertje 669 de ‘TrueType’ van K.I. Samen is. Voor ons is ze ook het toonbeeld in de stal. Het totaalbeeld is helemaal perfect: haar productiviteit, gezondheid en evenwichtige bouw maken haar een waardevol onderdeel van onze veestapel. En de Malando-dochter Geertje 603 komt hier vrij snel achteraan!”, rond Jan zijn verhaal lachend af.



NAAR VERWACHTING VOEGT GEERTJE 603 (V. MALANDO) ZICH DIT JAAR TOE OP DE LIJST DER HONDERDTONNERS.

## Fokker van nieuwe toekomststier Parfait P

Binnenkort wordt Parfait P (Prada x Malki x Miller P) de nieuwe toekomststier van de maand. De familie Hammink is fokker van deze heterozygoot hoornloze stier. Parfait P is met zijn gitzwarte vel, stijlvolle verschijning en alternatieve bloedvoering een bloemetje buiten de perken. De jonge stier heeft de hoornloosheid van zijn grootmoeder Geertje 712 (v. Miller P), welke nog in productie is, net als zijn Malki-moeder, de jonge 3e kalfs Geertje 752. Overgrootmoeder Geertje 542 (v. Mr. Ed) reikte tot een levensproductie van ruim 110.000 kg. Op pagina 18 wordt de nieuwe toekomststier Parfait P verder toegelicht.

## Geertje 752 (v. Malki) moeder van Parfait P



Foto Alger Meekma

GEERTJE 669 (V. MALKI) MET JAN (L.) EN GEERTJE 603 (V. MALANDO) MET RICK (R.).

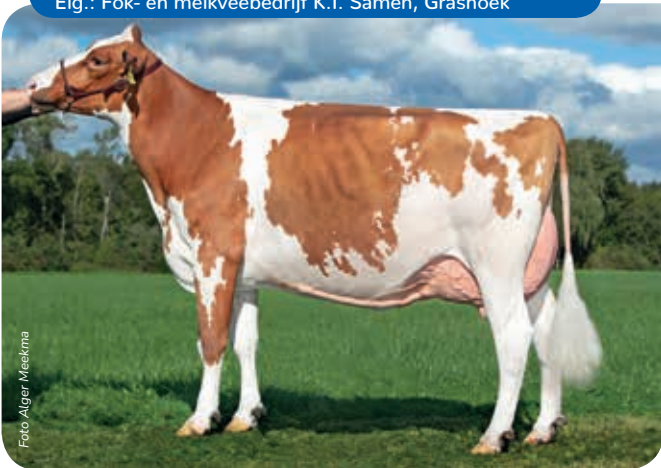


## WR CENTRUM, VERFIJNING VAN HOOG NIVEAU!

Al als jonge stier werd Centrum ruimschoots ingezet en getest. En met succes! Als toekomststier was de donkerrode Crown-zoon uit WR Miley (EX 92) al een indrukwekkende stier om te zien. Ook zijn moeder en grootmoeder maakten indruk, zowel met hun exterieur als met hun producties en afstamming. Dit alles maakte Centrum tot een gewilde jonge stier. Nu ruim drie jaar later zijn de vroege vaarzen al einde lactatie en groeit zijn schare proefstierdochters iedere maand.

### Grashoek Julia 123 (VG 88) (v. Centrum)

Eig.: Fok- en melkveebedrijf K.I. Samen, Grashoek



### Koefamilie als basis

Betrouwbaarheid en zekerheid beginnen bij een diepe, brede koefamilie die stempelt. Dit geldt ook voor de koefamilie achter Centrum. De M-lijn van Ludger Wiewer uit Drensteinfurt (DE) is een zeer exterieur- en gehaltensterke stam met een diepe en brede basis. Een zeer bekende koe uit deze lijn is de 4e moeder van Centrum, Koerier Morelle EX 93. Zij ontpopte zich naast keuringswinnaar, ook als uitmuntende fokkoe.

### Topexterieur diep verankerd

In de M-stam ligt goed exterieur stevig verankerd. Moeder Miley werd ingeschreven met EX 92 en haar huidige lopende lijst brengt haar intussen op 70.000 kg melk. Ook bij de Centrumdochters zien we een best exterieur terug. Kenmerkend is de fijnheid van huid en bot, diepe ribben, beste uiers waarbij de vooruiers uitblinken en parallelle achterbenen. Al twee vaarzen kregen VG 88 toebedeeld en onderweg worden meer beste dochters gezien.

### Een mooi plus voor gehalten

Qua productie brengt Centrum op het gebied van melk en gehalten een mooie plus. Daarbij worden de vaarzen gewaardeerd op hun persistentie. Dat de Centruns in de melkstal als zeer rustig worden ervaren, is een mooie bijkomstigheid.



### 361222 | WR CENTRUM

Crown-Red x Diamondback (EX 92) x Brekem (EX 90)

aAa 153264 | 

Exterieurtopper Centrum is een sublieme uierverbeteraar, die een geweldig mooi type geeft met fijnheid en ook nog ruimte in het skelet. De benen heeft hij absoluut parallel en geweldig in gebruik. Centrum brengt daarbij ruime gehalten en een persistente productie.



## MEER RENDEMENT DOOR INZET BWB-STIEREN VAN K.I. SAMEN

Met onze aanpak 'Bedrijf in balans' kijken we naar het totale rendement op bedrijfsniveau. Daarbij spelen opfokkosten en kalveropbrengst een belangrijke rol. Het opfokken van jongvee is arbeidsintensief en vereist hoge kosten voor voeding, huisvesting en verzorging. Als op bedrijfsniveau de koeien langer blijven lopen en produceren, wordt het vervangingspercentage lager.

### Meer voordeel door inzet Belgisch Witblauw

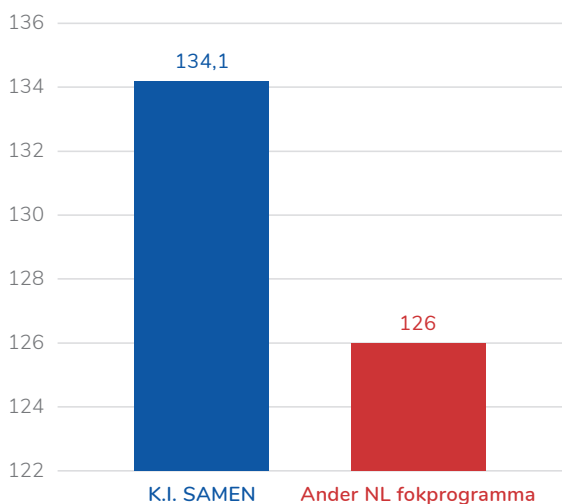
Wanneer er minder vervanging door jongvee nodig is, kan er meer gebruik gemaakt worden van het insemineren met Belgisch Witblauw gebruikskruisingsstieren, om zo een hogere opbrengst van de kalveren te realiseren. Geboorteproblemen en een late of slechte opstart van de volgende lactatie moeten hierbij voorkomen worden.

### Minder zwaargeboortes

K.I. Samen selecteert in haar fokprogramma al jaren op stieren met bewezen goede eigenschappen op het gebied van geboortegemak en korte draagtijd. Dat blijkt ook uit de cijfers. Zo is de gemiddelde fokwaarde voor geboortegemak van onze top 10 BWB-gebruikskruisingen 134,1, aanzienlijk hoger dan de 126 van de top 10 van een ander Nederlands fokprogramma. Dit vertaalt zich naar minder zwaargeboortes: bij K.I. Samen ligt het percentage zwaargeboortes op 3,5%, terwijl dit bij het andere fokprogramma 6,1% is. Deze cijfers zijn gebaseerd op stamboekcijfers van augustus 2024.

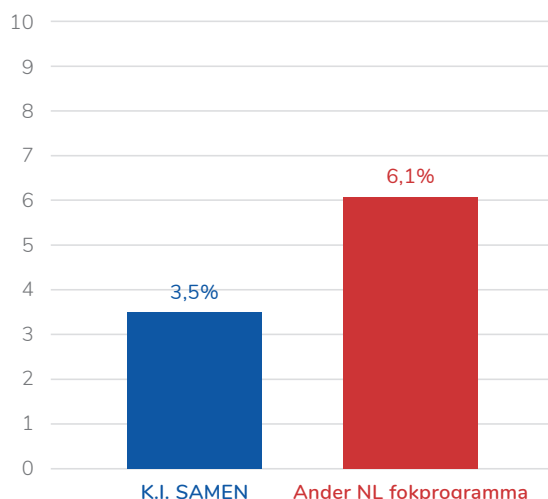
### Geboortegemak BWB gebruikskruising

Gemiddelde geboortegemak Top 10 van het fokprogramma



### %-Zwaargeboortes BWB gebruikskruising

Gemiddelde zwaargeboortes Top 10 van het fokprogramma



### Wat zegt fokwaarde over geboortegemak?

Onderstaande grafiek geeft aan dat de fokwaarde geboortegemak 100 leidt tot een gemiddelde van 14,3% zwaargeboortes. Bij fokwaarde geboortegemak 125 is dit 6,4%. K.I. Samen heeft maar liefst 17 stieren in het assortiment die 125 of hoger scoren voor geboortegemak.

Fokwaarde geboortegemak	Gemiddeld % zwaargeboortes
100	14,3
105	12,7
110	11,1
115	9,6
120	8,0
125	6,4
130	4,8

## Kortere draagtijd voorkomt zwaargeboortes en een late opstart

Door te kiezen voor stieren met hoge fokwaarden voor geboortegemak en korte draagtijden, profiteren veehouders van minder complicaties tijdens het afkalven. Een korte draagtijd resulteert in minder zwaardere kalveren, waardoor de koeien sneller opstarten. Daardoor zijn ze dus eerder aan de melk met een positief productieverval en meer opbrengst als gevolg. Nevenstaand schema toont het verschil in de gemiddelde draagtijd tussen onze top 10 stieren en de top 10 stieren van een ander Nederlands fokprogramma. De gemiddelde fokwaarde van onze stieren is beduidend lager, met een verschil van 6,1 ten opzichte van het andere Nederlandse fokprogramma. De cijfers zijn gebaseerd op stamboekcijfers van augustus 2024.

**“K.I. Samen stieren dragen bij aan een duurzame bedrijfsvoering, hogere opbrengst en meer arbeidsvreugde.”**

## Aantoonbare voordelen voor uw stal en uw portemonnee

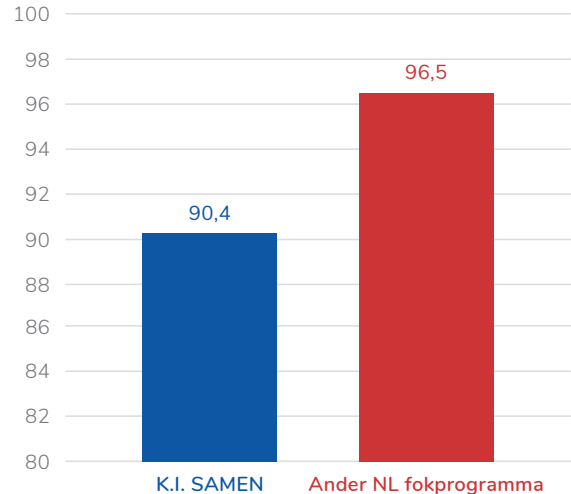
Kortom, met BWB-gebruikskruisingsstieren van K.I. Samen kiest u voor stieren die bijdragen aan zowel rendement als arbeidsvreugde. Met probleemloze afkalvingen, een snellere opstart van de koeien en hogere kalveropbrengst, blijft uw bedrijf in balans.

## Bedrijf in balans

Met goed uitgebalanceerde koeien, minder opfokken van jongvee en het inzetten van BWB gebruikskruisingsstieren met een hoog geboortegemak en korte draagtijd kan het voordeel voor de veehouder snel oplopen.

## Gemiddelde draagtijd BWB gebruikskruising

Gemiddelde draagtijd Top 10 van het fokprogramma



Tevreden Belgisch Witblauw gebruiker

**“We zetten geregeld Belgisch Witblauwe in. De kalveren worden weliswaar licht geboren, maar drinken prima en groeien snel. Dat we een goede prijs krijgen, is wat telt.”**

- ROELOF JAN WATERINK, BEERZVELD -



## BEDRIJF IN BALANS



### KOE IN BALANS: MEER LACTATIES

- + Koeien die minimaal 4 lactaties behalen
- + Gemiddeld minimaal 50.000 kg levensproductie met goede gehalten
- + Koeien die gemakkelijk produceren waardoor minder arbeid nodig is
- + Kosten laag houden door hoofdzakelijk ruwvoer om te zetten in melk

### MINDER VERVANGING: LAGERE OPFOKKOSTEN

- + Lager vervangingspercentage (< 25%)
- + Minder jongvee en lagere opfokkosten
- + Meer koeien melken binnen de productierechten

### BELGISCH BLAUW GEBRUIKSKRUISINGEN: HOGERE KALVEROPBRENGST

- + Meer gebruik van Belgisch Blauw gebruikskruisingen
- + Beste assortiment met kortste draagtijd en hoogste geboortegemak
- + Hogere financiële opbrengst kalveren

K.I. SAMEN



STIERGEGEVENS					PRODUCTIE-INDEX													EXTERIEUR-INDEX							
ki-code	naam	pinkenster	afstamming		PFW	aAa	Beta caseïne	Kappa caseïne	prijs	prijs gesekt	% betrouwbaarheid	kg melk	% vet	% eiwit	kg vet	kg eiwit	INET	NVI	TIP	% betrouwbaarheid	frame	uier	benen	totaal	
<b>ZWARTBONT (ZB-BASIS)</b>																									
782666	PIKACHU	p	Charl	x	Gymnast	C	243	A2/A2	AA	25,-	45,- <sup>S</sup>	83	1490	0,20	-0,04	84	48	458	234	<b>218</b>	88	100	106	98	102
361096	SLASH	p	Balu	x	Malki	B	153642	A2/A2	BB	25,-	50,- <sup>S</sup>	99	489	0,07	0,22	27	38	244	167	<b>214</b>	99	101	99	102	102
361218	BORG	p	Lunar	x	Empire	C	423615	A1/A2	BB	18,-		88	-5	0,56	0,09	49	8	181	203	<b>187</b>	90	102	105	99	103
780644	MITCHELL*		Mitchell	x	Bombero	C	432615	A1/A2	AB	25,-	45,- <sup>S</sup>	97	883	0,16	0,00	53	31	292	213	<b>181</b>	95	100	110	100	105
780892	NEAL*	p	Charley	x	Mardi Gras	C	423156	A1/A2	AB	22,-		86	621	-0,02	-0,01	24	21	162	212	<b>178</b>	88	94	105	100	100
782753	R2 D2*	p	Skywalker	x	Superhero	C	243	A1/A2	BB	24,-		77	680	0,39	0,27	66	49	409	167	<b>176</b>	80	100	107	99	103
361189	CONAN		Casino	x	Boss	B	435216	A2/A2	BB	18,-	42,- <sup>S</sup>	81	421	0,10	0,18	27	31	214	146	<b>166</b>	65	103	100	99	101
361221	MACHT	p	Malki	x	Brawler	A	516342	A1/A1	AB	16,-		87	559	0,22	-0,08	44	12	184	164	<b>163</b>	86	101	93	102	98
361219	MAGICIAN rf*	p	Magister	x	Supershot	A	516423	A2/A2	BB	22,-	45,- <sup>S</sup>	86	1012	-0,32	-0,09	11	26	145	104	<b>153</b>	83	103	101	100	102
361155	VARYS	p	Finder	x	Gibor	B	432561	A1/A2	AB	16,-		90	481	-0,30	-0,06	-8	11	23	105	<b>135</b>	75	98	100	103	101
361197	MASSIMO		Bolt rf	x	Solero	D	135	A1/A2	BB	18,-		87	663	-0,18	-0,04	11	19	115	95	<b>135</b>	80	103	100	101	102
361191	BANNER		Bahrain	x	Background	C	243165	A2/A2	AB	18,-		78	-139	0,57	0,37	44	27	248	105	<b>131</b>	65	97	103	97	99
781289	ADLON P		Adagio P	x	Rubicon	C	234156	A2/A2		22,-		93	139	0,06	0,10	11	14	93	127	<b>129</b>	92	100	107	102	106
361170	TOBOR		Topgear	x	Commander	A	156342	A1/A2	BB	20,-	45,- <sup>S</sup>	94	876	-0,22	-0,10	16	21	138	133	<b>125</b>	90	101	101	105	104
361174	FLORUS		Slash	x	Octoberfest	D	156342	A2/A2	BB	20,-	45,- <sup>S</sup>	94	301	0,17	0,06	28	16	153	116	<b>97</b>	92	102	101	102	102
361112	MARENO	p	Bill	x	Maik	A	546321	A2/A2	AB	18,-		95	-125	-0,01	0,18	-6	11	29	18	<b>56</b>	89	97	101	96	98
361181	WINSOME		Aviator	x	Gerard	B	153	A2/A2	BB	16,-		88	-226	-0,02	0,21	-11	10	10	20	<b>53</b>	79	99	102	97	100
361184	SURPRISE rf		Malki	x	Tequila	B	165243	A1/A2	AB	18,-		92	-261	0,16	0,02	3	-7	-21	2	<b>51</b>	93	104	98	103	102

<b>ROOdBONT (RB-BASIS)</b>																									
361186	KAYNE	p	Jacuzzi Red	x	Board	C	243156	A1/A2	AB	25,-		91	1492	-0,03	-0,06	64	48	398	272	<b>269</b>	91	100	103	103	104
781489	ANDY RED (LR+)*	p	Anreli	x	Rocky	B	513642	A2/A2	AB	25,-	56,- <sup>S</sup>	98	918	0,32	0,06	70	38	373	213	<b>251</b>	99	104	101	107	106
361190	CELEBRATION	p	Japan rf	x	Wisent	C	432561	A2/A2	AB	20,-	45,- <sup>S</sup>	86	1392	-0,16	0,04	47	54	373	215	<b>229</b>	82	100	101	100	101
782891	AUGUSTUS P RED	p	Solitaire P Red	x	Silky Red	C	243156	A1/A2	BB	28,-	52,- <sup>S</sup>	85	1608	-0,24	-0,02	48	56	385	282	<b>221</b>	90	99	111	105	109
361039	RED DEVIL (Pp)		Timeless (Pp)	x	Gogo	C	243651	A2/A2	AA	20,-		98	1203	-0,28	-0,21	27	23	180	142	<b>195</b>	95	98	99	101	99
783404	ROBIN RED		Rubels Red	x	Mr Salvatore rf	C	342156	A1/A1	BB	25,-	50,- <sup>S</sup>	82	2094	-0,24	-0,17	69	58	456	201	<b>194</b>	83	104	109	101	108
782492	OKAIDI	p	Maroon Red	x	Dover P	B	351426	A1/A2	AB	22,-		87	777	0,15	0,01	48	29	269	160	<b>175</b>	90	102	107	106	108
361198	SANDRON		Prestige	x	Camion	B	423	A2/A2	AA	18,-		77	837	-0,07	-0,07	31	24	196	134	<b>159</b>	71	104	100	105	105
361134	MOVISTAR		Nova Star	x	Solero	A	543612	A1/A1	AB	18,-		96	208	-0,15	0,11	-3	17	64	105	<b>150</b>	91	98	105	101	103
361052	CONQUEROR (Pp)		Creon rf	x	Redgold	A	513462	A1/A2	AB	20,-		96	485	-0,08	0,01	15	18	122	87	<b>144</b>	89	103	100	100	102
361216	ZIGGY RED		Jacuzzi Red	x	Finder	C	243	A1/A2	AB	18,-		86	1354	-0,08	-0,12	53	37	318	176	<b>141</b>	87	96	105	100	102
361151	SILVERSTONE		Rosebud-Red	x	Try rf	D	423	A1/A2	AB	18,-		96	146	0,13	0,06	17	10	94	95	<b>117</b>	95	97	102	99	100
780396	ALADDIN RED*	p	Entitle rf	x	Olympian rf	C	432516	A1/A2	BB	20,-	45,- <sup>S</sup>	88	444	0,06	-0,03	25	13	131	119	<b>109</b>	82	98	108	96	102
361214	ARYAN		Prestige	x	Bestboss	C	234	A1/A2	BB	16,-		76	757	-0,28	-0,02	9	25	135	108	<b>90</b>	69	107	109	102	109
361092	MACGYVER (LR+)*		Delegate	x	Aikman rf	B	513642	A1/A2	AB	22,-		97	-655	0,57	0,23	14	-6	16	46	<b>89</b>	92	98	107	106	106
361171	DEX	p	Malcom rf	x	Aikman rf	B	516432	A1/A2	AB	20,-		95	1235	-0,18	-0,14	38	31	247	45	<b>62</b>	94	103	94	102	99
361222	CENTRUM		Crown Red	x	Diamondback rf	B	153264	A1/A1	AA	20,-	45,- <sup>S</sup>	83	275	0,23	0,01	32	11	143	125	<b>53</b>	83	94	110	107	108
361037	BEST SUN	p	Brekem rf	x	Curtis	B	432156	A2/A2	AA	18,-		97	528	-0,26	-0,06	1	14	63	72	<b>49</b>	93	100	105	102	104
361145	REDSTAR		Colorado	x	Malki	B	543162	A1/A2	BB	18,-		97	476	-0,36	-0,04	-10	14	30	-77	<b>-17</b>	96	103	109	102	107

### GEBOORTEGEMAK

Zwartbont	Roodbont
MAGICIAN rf	105
NEAL	104
SLASH	103
BORG	103
MACHT	102
CELEBRATION	107
BEST SUN	106
KAYNE	104
ANDY RED	104
ALADDIN RED	104

### CELGETAL

Zwartbont	Roodbont
BORG	114
NEAL	109
TOBOR	108
VARYS	107
MITCHELL	107
CELEBRATION	111
KAYNE	109
ZIGGY RED	108
AUGUSTUS P RED (Pp)	107
ROBIN RED	107

### VRUCHTBAARHEID

Zwartbont	Roodbont
NEAL	108
PIKACHU	106
MAGICIAN rf	105
FLORUS	104
R2 D2	104
KAYNE	104
ZIGGY RED	103
AUGUSTUS P RED (Pp)	103
ARYAN	103
SILVERSTONE	103

ONDERBALK-KENMERKEN																		GEBRUIKSKENMERKEN									
hoogtemaat	voorhand	inhoud	openheid	conditiescore	kruisgigging	kruisbreedte	beenstand achter	beenstand zij	klauwhoek	voorbeenstand	beengebruik	vooruieraanhechting	voorspeenplaatsing	speenlengte	uierdiepte	achteruierhoogte	ophangband	achterspeenplaatsing	geboortegemak	melksnelheid	celgetal	vruchtbaarheid	karakter	laatrijpheid	persistentie	klauwgezondheid	levensduur
103	97	101	102	96	95	104	98	95	102	95	100	102	97	98	101	109	97	94	102	105	99	106	96	102	104	106	335
98	102	102	106	101	93	104	102	106	96	104	104	97	96	103	96	102	106	104	103	93	103	103	83	103	101	108	297
102	105	101	98	108	101	95	99	92	106	109	102	107	103	100	105	100	103	100	103	89	114	102	103	106	105	105	887
107	100	108	107	94	96	105	99	98	104	101	100	107	104	99	106	110	105	101	100	102	107	103	100	104	106	103	428
102	91	99	103	94	98	99	100	104	94	93	101	107	106	96	104	103	101	103	101	101	109	108	105	99	105	104	408
104	98	106	108	94	97	100	97	99	97	98	100	105	96	101	107	108	100	98	102	105	97	104	106				260
99	101	101	104	100	99	97	100	97	100	100	100	99	101	105	98	102	99	99	99	97	106	103	98	93	100	102	316
96	100	101	99	101	98	99	100	104	95	101	104	95	95	107	93	95	97	99	102	94	103	100	95	104	102	109	674
100	100	97	100	102	108	104	98	97	106	101	100	103	102	95	101	101	102	104	105	101	99	105	104	99	100	98	365
97	101	95	92	105	98	99	102	99	105	101	102	102	102	100	103	97	97	97	101	98	107	103	99	108	102	102	485
98	99	100	100	101	97	101	101	98	101	99	102	97	98	95	96	105	98	96	98	105	101	103	102	105	106	106	189
102	98	100	103	96	91	98	99	100	100	98	97	102	105	100	103	102	97	98	100	101	100	102	98	94	104		121
106	102	99	102	104	96	106	102	101	98	95	102	109	102	97	113	104	98	101	98	100	107	103	97	106	105	102	336
102	101	102	105	98	93	99	103	95	104	108	107	101	104	109	103	104	99	103	100	92	108	97	102	102	107	110	347
103	101	104	105	95	93	101	104	104	96	102	102	99	99	104	101	101	105	103	97	97	104	104	88	103	106	99	251
99	115	103	100	109	91	108	95	96	104	111	97	101	95	101	99	101	98	96	102	101	102	101	102	109	100	100	201
103	108	101	98	109	92	105	97	97	102	104	98	105	96	101	105	98	98	96	97	102	101	102	102	102	98	98	210
98	98	97	99	102	102	107	100	99	98	100	104	99	96	98	97	100	98	100	98	92	100	94	98	103	100	105	251
102	103	98	100	105	98	98	103	97	104	102	103	99	106	98	104	104	111	111	104	96	109	104	99	106	110	102	847
100	101	101	107	98	95	103	107	102	99	106	107	101	105	104	99	103	105	109	104	101	102	102	101	100	101	104	233
101	96	105	110	92	100	99	99	100	100	97	100	98	103	107	95	107	104	104	107	94	111	101	102	106	104		437
108	100	107	110	96	100	100	105	103	100	97	105	110	110	103	108	110	107	108	101	100	107	103	101	100	113	102	722
103	96	97	99	97	110	107	99	101	97	94	102	98	94	101	100	100	96	96	100	103	103	100	98	109	101	106	534
108	104	109	114	97	100	111	101	102	105	101	100	106	111	105	105	111	103	105	96	95	107	100	101				497
99	102	104	107	101	91	104	108	101	101	102	105	103	100	109	103	108	104	98	102	98	106	100	98	103	105	96	271
99	107	104	104	103	99	105	105	99	104	104	105	98	96	97	99	100	102	95	94	97	107	99	97	102	100		655
99	96	93	98	103	101	100	101	96	100	97	102	105	103	92	105	104	102	101	100	107	102	101	95	109	106	107	418
99	104	104	101	105	97	99	99	99	98	104	101	100	97	102	99	102	95	97	91	94	106	102	93	109	104	102	103
107	103	99	104	103	94	96	103	92	108	99	101	105	97	110	110	105	99	99	93	97	108	103	103	112	109	103	353
101	100	98	97	103	92	96	99	99	101	93	99	101	103	106	102	104	101	102	95	103	104	103	99	105	106	101	182
104	97	102	103	98	99	95	96	108	94	100	99	108	103	98	110	106	102	102	104	101	104	102	101			102	461
107	107	107	109	102	98	105	102	98	106	105	102	107	98	102	108	107	100	96	93	95	105	103		106	105	98	385
94	102	104	102	98	94	103	105	104	92	103	108	106	106	102	102	106	104	102	100	95	105	93	97	105	102	108	171
97	97	97	102	95	103	100	102	106	94	100	104	93	103	106	91	101	100	106	104	93	101	94	102	98	101	100	-52
109	98	109	111	97	95	99	108	95	109	99	107	110	105	102	107	107	102	100	99	99	101	101	107	102	106	103	389
99	98	103	105	96	94	99	102	108	96	101	104	103	98	101	102	106	104	101	106	108	96	103	96	101	104	102	362
104	111	107	105	106	95	107	101	102	101	108	102	111	111	100	105	105	103	105	100	100	97	93	104	102	96	97	-210

KLAUWGEZONDHEID		
Zwartbont		Roodbont
TOBOR	110	AUGUSTUS P RED (Pp) 113
MACHT	109	KAYNE 110
SLASH	108	ZIGGY RED 109
PIKACHU	106	SILVERSTONE 106
MASSIMO	106	MOVISTAR 106

UIER		
Zwartbont		Roodbont
MITCHELL	110	AUGUSTUS P RED (Pp) 111
R2 D2	107	CENTRUM 110
ADLON P	107	ROBIN RED 109
PIKACHU	106	ARYAN 109
BORG	105	REDSTAR 109

BENEN		
Zwartbont		Roodbont
TOBOR	105	CENTRUM 107
VARYS	103	ANDY RED 107
SURPRISE rf	103	OKAIDI 106
ADLON P	102	MACGYVER 106
FLORUS	102	AUGUSTUS P RED (Pp) 105

## TOEKOMSTSTIEREN

### TOEKOMSTSTIEREN ZWARTBONT

KI-Code	Naam	Afstamming	Koefamilie	PFW aAa	Bc	Kc	Geb	Prijs
361306	ALLIANZ rf	Abundant P rf x Jacuzzi	Warsi	C 234	A1/A1	AB	99	16,-
361336	AMUSANT	Amuse x Lunar	Trijntje	D 435	A1/A2	BB	12,-	
361330	ARWOLI	Amuse x Lendor	Fennie	D 513	A2/A2	AB	12,-	
361267	BIANCHI	Bisor x Milo	Anna	C 165	A2/A2	AB	98	16,-
361312	BODY	Bonum x Mobile	Emma	B 531	A1/A2	AB	101	16,-
361250	BONITO	Bernell x Santana	Hanni	A 516	A1/A2	BB	99	16,-
361328	CENTRAL rf	Centrum x Malki	Silvia	D 462	A1/A1	AB	12,-	
361326	CHECKBOY	Checkmate rf x Santana	Hanni	D 453	A1/A2	AB	12,-	
361278	COMBAT	Calvin x Balisto	Cosmopolitan	C 234	A2/A2	BB	106	16,-
361307	ENTERFORCE rf	Eloy rf x Guard	Lady	C 234	A1/A2	AB	98	16,-
361302	FEDDE rf	Freestyle-Red x E-Profit	Walddass Britty	C 243	A2/A2	AA	102	16,-
361323	FORTISSIMO	Matters x Brewmaster	Frida	C 426	A1/A2	AB	12,-	
361339	FIRE LANE	Fast Lane x Bombay	Imke	C 324	A1/A2	BB	12,-	
361322	GLADSTONE	Rubicon x Goldfarm	Go-Black	C 243	A1/A1	BE	12,-	
785636	GENESIS P	Whiteout x Ladd P	Adrey Posch	B 561	A2/A2	AA	98	16,-
361232	JACQUES	Jacobus x Guard	Ginster	C 462	A1/A2	AB	97	16,-/39,- <sup>S</sup>
361251	MEESTER	Malki x Bertil	Anna	A 561	A1/A1	AB	92	16,-
361295	MIRAMAX	Matters x Wickham	Outside Roz	B 342	A2/A2	AA	100	16,-
361292	OWNER	Oken x Biggio	Warsi	C 243	A2/A2	AB	97	16,-
361325	PAW PATROL	Parfect x Jetset	Pietje	C 423	A2/A2	AB	12,-/39,- <sup>S</sup>	
361344	PARFAIT P	Prada x Malki	Geertje	C 261	A1/A2	BB	12,-	
361337	PENNYWISE	Parsley x Rush Hour	Liesje	C 354	A2/A2	AB	12,-	
361239	RAMBAM rf	Rubels Red x Supershot	Warsi	D 342	A1/A2	AB	97	16,-
783342	RADIX-P rf (Pp)*	Rex PP-Red x Pronto	Lynita	B 156	A1/A2	AB	101	16,-/42,- <sup>S</sup>
361279	RICHARLISON	Rioaveso x Reflector	Sneeker	C 243	A2/A2	AB	100	16,-
361260	RICKY	Reflector x Mascol	Beatrix	A 423	A2/A2	BB	102	16,-
361269	SILVESTER	Silver x Wellness	Elsje	A 546	A2/A2	AA	97	16,-/39,- <sup>S</sup>
361310	SIMPLE MIND	Kenny x Barclay	Sandra	C 234	A1/A2	BB	102	16,-
361265	SKIK	Saul Hudson x Startrek	Hilda	B 516	A1/A2	AB	96	16,-
361241	SOKARIS	Solution x Rocky	Pietje	C 351	A1/A2	AA	99	16,-
361255	STRADLIN	Slash x G-Force	Elly	B 354	A1/A2	BB	101	16,-
361342	STYLES*	Ginstream x Martin	Sandra	B 153	A2/A2	BB	16,-	
361316	SUPERGRASS (LR-)	Canum x Bandares	Sandra	D 342	A1/A2	BB	16,-	
361244	VULCAN	Vitesse x Malki	Ricky	C 153	A1/A2	AA	102	16,-

### TOEKOMSTSTIEREN ROOBBONT

KI-Code	Naam	Afstamming	Koefamilie	PFW aAa	Bc	Kc	Geb	Prijs
361242	ABRAXAS RED P (Pp)	Abundant P rf x Born P rf	Aiko	D 513	A1/A2	AB	92	16,-
361288	ALEC RED (LR-)	Andy Red x Carnival	Birgit	B 342	A2/A2	AB	102	16,-
361327	CAMINO RED	Centrum x Bram	Warsi	B 513	A1/A1	AA	12,-	
361268	CORDAAT RED	Crown-Red x Supershot	Massia	B 243	A2/A2	AA	101	16,-
361349	CYRIUS RED P	Conqueror Pp x Rody Red	Jill	C 345	A2/A2	BB	12,-	
361317	FORCEFUL RED P (Pp)	Frisbee x Solitair P	Kanu	C 432	A1/A2	AB	12,-	
361294	FREEBIRD RED	Freestyle x Esperanto	Feebe	C 423	A2/A2	AB	104	16,-
361303	JABIDECK RED	Jabido-Red x Adorable	Aukje	D 246	A2/A2	AB	97	16,-/39,- <sup>S</sup>
361299	JARO RED	Jabido-Red x Bolt rf	Sientje	B 561	A1/A2	AB	96	16,-/39,- <sup>S</sup>
361236	JORT RED	Jakarta x Aikman rf	Prudence	B 342	A1/A2	BB	103	16,-
361298	KIMI RED	Kayne x Colorado	Bontje	D 243	A1/A1	BB	98	16,-
361309	LARIMAR RED P (Pp)	Launch PP Red x Bagno	Roza	B 351	A1/A2	AB	12,-	
361243	MAGIC MATCH RED	Mauro-Red x Norbert	Fienchen	C 435	A1/A1	BB	99	16,-
361285	MARTIAN RED PP	Mars P-Red x Solitair P	Massia	C 423	A2/A2	AB	104	16,-
361289	MELLE RED	Mauro-Red x Jester rf	Roza	B 243	A2/A2	AB	101	16,-
361271	MOSTWANTED RED	Magnifier-Red x Maniac van de Peul	Roza	A 651	A2/A2	BB	98	16,-/39,- <sup>S</sup>
361257	MUSTHAVE RED	Magnifier-Red x Potter P	Judith	A 645	A1/A2	AA	106	16,-/39,- <sup>S</sup>
361329	ICONIC RED P (Pp)	I Am Red PP x Crown-Red	Aiko	C 432	A2/A2	AB	12,-	
361231	PONTOS RED	Powernap x Brekan	Anna	D 345	A1/A1	AB	98	16,-
361249	POTENCY RED	Powernap x Pat Red	Aiko	C 342	A2/A2	BB	99	16,-
361318	POWERPOINT RED	Powerlift x Jacuzzi-Red	Redspot	C 324	A2/A2	AA	12,-	
361261	RADAR LOVE RED	Rosebud-Red x Big Spell	Super Star	B 423	A1/A2	BB	103	16,-/39,- <sup>S</sup>
361264	RED RAVELLO	Ravel-Red x Riverboy rf	Anemoon	D 243	A2/A2	AB	98	16,-/39,- <sup>S</sup>
361347	RITCHY RED	Rovelli Red x Award	Liza	B 516	A2/A2	BB	16,-	
361301	RHYS RED	Ryder Red x Radiator	Redspot	C 324	A1/A2	AB	97	16,-
361314	ROBLOX RED	Rubels-Red x Nova Star-Red	Massia	A 345	A1-A2	AB	12,-	
361305	ROLLING STONE	Ryder Red x Agent Red	Johanna	C 432	A2/A2	AB	96	16,-
361335	ROVINO RED	Rovelli Red x Rubels-Red	Aiko	C 345	A1/A2	BB	12,-	
361254	RUDOLF RED	Rubels-Red x Bart	Elza	C 243	A2/A2	BB	102	16,-
361308	SPEEDWAY RED PP*	Steam PP x Jaffa P	Warsi	C 243	A2/A2	AB	16,-	

## HOMOZYGOOT HOORNLOOS (PP) MELKRASSEN

KI-Code	Naam	Afstamming	Koefamilie	PFW aAa	Bc	Kc	Geb	Prijs
<b>ZWARTBONT</b>								
783459	ALEXIS rf (PP)	Atomic PP x Pledge	Pietje	C 213	A1/A1	AA	18,-	
783460	BENTO (PP)	Batch P x Hologram P	Perk Rae	C 234	A1/A2	AB	101	18,-
784695	BOGNER (PP)	Brandung P x Solitair P	ZT Ballisto Elaine	C 354	A1/A2	BB	98	18,-
783760	HAILSTONE (PP)*	Hulk P x Aspen P	Hailey	C 234	A2/A2	AB	99	25,-/45,- <sup>S</sup>
783462	LANDO Z (PP) rf	Powerful PP x Eraser P	Lylehaven Durham Liza Z	C 234	A2/A2	BB	18,-	
784656	PANIC (PP)*	Macnut PP x Ball of Wax PP	Spring	B 534	A2/A2	AA	98	18,-
783483	SPICY (PP)*	Hotspot P x Altaspice P	Splendor	C 342	A1/A2	AB	105	22,-
<b>ROOBBONT</b>								
361321	ASPIRE RED (PP)	Augustus P x Jaffa P	Warsi	C 423	A2/A2	AB	16,-	
783461	FRANK (PP)	Solitair P x Born P	Gen Drummond Splendor	C 342	A1/A2	BB	102	18,-
361274	KJELL RED (PP)	Kitami PP x Stentor PP-Red	Willy	C 345	A1/A2	BB	103	16,-
361285	MARTIAN RED (PP)	Mars P-Red x Solitair P	Massia	C 423	A2/A2	AB	104	16,-
780627	REX PP - RED (PP)*	Jax P. Red x Durable rf	Perk Rae	A 546	A2/A2	AB	102	18,-/42,- <sup>S</sup>
361308	SPEEDWAY RED PP*	Steam PP x Jaffa P	Warsi	C 243	A2/A2	AB	16,-	
784361	SPOTTED (PP)	Sanseo P x My Dream P	Curr-Vale Delicious	C 243	A2/A2	AB	107	20,-
<b>FLECKVIEH</b>								
783458	MAJAS (PP)*	Malaga x Sisyphus		564	A2/A2	AA	94	18,-
783104	POLLEDKING (PP)*	Partnach x Incredible		561	A2/A2	BB	90	18,-
361193	TONY (PP)	Bio Mando x Rentabel		423	A2/A2	AB	96	18,-
<b>JERSEY</b>								
361160	NAPOLEON (PP)	Nikon x Brendon		561	A2/A2	BB	115	18,-

## BEWEZEN FOKKERIJ BINNEN K.I. SAMEN'S TOEKOMSTSTIERPROGRAMMA

### VDR Sandra 2 (EX 92)

Stammoeder Slash, Supergrass, Simple Mind en Styles



### Horst Liza 211 (moeder Ritchy Red | aAa 516)

VG 87 met 100.000 kg melk



RITCHY RED IS VANAF MEDIO MAART BESCHIKBAAR

**OVERIGE STIEREN**

KI-Code	Naam	Afstamming	aAa	Bc	Kc	Geb	Prijs
<b>MRIJ</b>							
361073	DONOVAN (Pp)	Diman x Swingfox	546	A1/A2	AB	105	20,-
361120	DUNCAN	Marcello x Meldon	513	A1/A2	AB	103	20,-
361200	FLYNT	Constant x Matthes	564	A2/A2	AB	99	20,-/45,- <sup>s</sup>
36990	OSCAR	Remco x Haggi	534	A1/A1	BB	100	20,-
361297	RELANO	Rudo x Mustang	531	A1/A2	AA	102	16,-
361253	RINTJE	Roest DN x Albert	435	A2/A2	AB	97	20,-
<b>JERSEY</b>							
784273	ASKN	Valentino x Tbone	561	A2/A2	BB	114	27,-
361208	BERRY	Barnabas x Blackstone	345	A2/A2	BB	109	16,-/42,- <sup>s</sup>
782052	CENTURY	Centurion x Respect	261	A1/A2	BB	20,-/45,- <sup>s</sup>	
361163	COLLIN	Quintana x Hirse	432	A2/A2	BB	110	18,-/45,- <sup>s</sup>
361175	DESIRE	Hirts x Irwin	246	A2/A2	BB	113	16,-/42,- <sup>s</sup>
783672	EXPLORE	Openroad x Chrome	516	A2/A2	BB	117	20,-/45,- <sup>s</sup>
361348	FERNANDEZ	Ferdinand x Elbrich	516	A2/A2	AB	16,-/40,- <sup>s</sup>	
361290	JOUKE	Jamie x VJ Link	264	A2/A2	AB	113	16,-/40,- <sup>s</sup>
786093	KACHOW	Vivaldi x Irwin	423	A1/A2			20,-/50,- <sup>s</sup>
785468	LARS P	Hamulus x Hirts	465	A2/A2	BB		/45,- <sup>s</sup>
782051	MACE-P (Pp)*	Oliver-P x Biestar	165	A2/A2	BB	122	20,-/45,- <sup>s</sup>
783403	MAGIC P (Pp)*	Denmark-P x Oliver-P	246	A2/A2	BB		/45,- <sup>s</sup>
361129	SULLIVAN	Zummit x Q Impuls	165	A2/A2	AB	116	16,-
<b>BLAARKOP</b>							
36794	JONNO rf	Job x Mina's frits	243	A2/A2	AA	99	20,-
36965	MARKIEM	Markant x Piet	534	A2/A2	AA	102	20,-
361067	MATTS	Willem 5 x Piet	435	A1/A1	AA	106	20,-
<b>FRIES HOLLANDS</b>							
361207	BOUWE 9	Sem 15 x Grietman 7	516	A2/A2	AA	96	20,-
361115	CASH (Pp)	Quadrant x Bellboy	534	A1/A1	AA		20,-
361319	ERSTER	Erwin x Nelson	513	A1/A1	AA		16,-
361287	FINBAR 2	Finbogason x Kraloer H Thimo	516	A1/A1	AA		20,-/40,- <sup>s</sup>
784034	JAAP	Minkes Jaap x Koen	516				20,-
361050	RIVELINO 592	Rivelino 430 x Rivelino 464	432	A1/A2	AB		20,-
361063	SEM 17	Sem 14 x Grietman 2	513	A2/A2	AA	95	20,-
<b>WITRIK</b>							
361256	DIRK P rf (Pp)	Dubai PP-Red x Handy P	243	A2/A2	AB	99	18,-/40,- <sup>s</sup>
361173	DURANGO	Linedancer (Pp) x Deejay	645	A2/A2	AA	97	20,-
784910	HORIZON P-RED*	Peppermint x WhatsApp	516	A2/A2	AB	97	20,-/42,- <sup>s</sup>
361225	ROADY rf	Red Max x Bart	156	A2/A2	AA	94	18,-
<b>BROWN SWISS</b>							
361209	FRANK	Etpat x Vivid	615	A2/A2	BB	90	16,-/40,- <sup>s</sup>
361102	JOLMER	Nesta Joe x Denver	462	A1/A2	AA	91	20,-
<b>FLECKVIEH</b>							
361206	HAIKO	Hero x Weinfur	465	A1/A2	AA	91	16,-/40,- <sup>s</sup>
784018	HERR LJ	Hermanns x Watt		A2/A2	AA		20,-
785984	LANDADEL	Lichtblick x Mint	432	A2/A2	BB		20,-
784635	MARKTREDWITZ (Pp)	Mercedes (Pp) x Mammut	564	A2/A2	AA		20,-
784019	MENDOCINO (P*S)	Monopoly P*S x Mahango (Pp)	345	A2/A2	AA		20,-
784020	MEXICAN	Mogul x Herzs Schlag		A2/A2	AA	97	18,-
785642	SNOWMAN	GS Sputnik x Valtra P*S	564	A2/A2			25,-/50,- <sup>s</sup>
<b>MONTBELIARDE</b>							
765752	ALCAZAR	Lequel x Heroique	423				20,-
784461	PEJY	Fusionnel x Ulemo		A1/A2	AB		20,-
<b>NORMANDIER</b>							
361049	GUVEAU	Vivrelec x Rafiot	435	A1/A2	BB		20,-
782137	MARVIL	Eville x Miglou		A1/A2	BB		20,-
784495	NYE	Jubilant x Arnica		A2/A2	BB		20,-
786077	OBISPO	Loco x Roquois			AB		20,-
<b>SLICK GEN (100% HF)</b>							
783911	AVIATOR rf	Simba x Robust	246	A1/A2	AB		30,-

**GEBRUIKSKRUISINGS STIEREN**

KI-Code	Naam	Ras	Geboortegemak	Draagtijd	Aantal kalveren	Prijs	
361281	BEER*	Belgisch Wit	139	88	113	15,-/36,- <sup>MS</sup>	
361280	BRUTUS*	Belgisch Wit	138	88	50	15,-	
361245	UDO	Belgisch Wit	137	84	269	20,-	
361234	BOBO	Belgisch Wit	136	92	419	15,-/36,- <sup>MS</sup>	
361042	BRUNO*	Belgisch Wit	135	86	14.865	15,-/37,- <sup>MS</sup>	
361072	DINO	Belgisch Wit	135	97	3.516	15,-	
361202	ARD	Belgisch Wit	131	90	607	15,-	
361161	JAAP 2	Belgisch Wit	130	96	1.621	12,-/34,- <sup>M</sup>	
361291	LOEK*	Belgisch Wit	129	93	38	15,-	
36983	BOB	Belgisch Wit	128	94	6.074	15,-	
361203	RUUD	Belgisch Wit	127	93	185	10,-	
361058	ELTIN	Belgisch Wit	127	99	3.630	12,-	
361210	TACO rf	Belgisch Wit	126	93	122	10,-	
361258	BJORN	Belgisch Wit	126	94	209	12,-	
361127	SHAUN*	Belgisch Wit	126	95	3.793	15,-/35,- <sup>M</sup>	
361140	JORDY*	Belgisch Wit	125	91	3.795	15,-	
361283	HENNY	Belgisch Wit	124	98	31	10,-	
361156	ROWAN	Belgisch Wit	122	99	222	10,-	
361124	SENCO	Belgisch Wit	120	98	302	12,-	
361196	MACRON	Belgisch Wit	119	88	148	12,-	
361237	ERIK 2	Belgisch Wit	119	94	110	12,-/35,- <sup>M</sup>	
361293	JOPEE	Belgisch Wit	119	97	36	10,-	
780698	JUPITER*	Belgisch Wit	118	33	55	10,-	
361230	MESSI	Belgisch Wit	118	99	344	10,-	
361284	DRIES	Belgisch Wit	115	100	10	10,-	
361137	RIVEUR	Belgisch Wit	115	100	72	12,-	
57252	JOEP	Belgisch Wit	114	97	783	10,-	
361165	KOEN	Belgisch Wit	114	102	251	10,-/35,- <sup>MS</sup>	
361262	BAZE P (Pp)	Belgisch Wit	1e hoornloze gebruikskruisingsstier			15,-	
361315	ULF	Belgisch Wit	Ugo zoon uit de familie van Bob			10,-	
361320	MOOS rf	Belgisch Wit	Mogli zoon uit familie van Bobo en Beer			8,-	
361331	MOBI*	Belgisch Wit	Mogli x Bruno   5/5 geboortegemak			8,-	
361332	JOES*	Belgisch Wit	Jordy x Attribut   5/5 geboortegemak			8,-	
361345	MIEL rf	Belgisch Wit	Mogli x Rufus   5/5 geboortegemak			6,-	
361177	CORD (PP)	Fleckvieh (vlees)	Homozygoot hoornloos, geboortegemak 157 (BB basis)			15,-	
784766	LORD HIGHDEAL	Aberdeen Angus	Pedigree met geboortegemak en korte draagtijden			/35,- <sup>M</sup>	
361341	DAYTONA PP	Aberdeen Angus	Engels gefokte Angus stier, geboortegemak 5/5			12,-/35,- <sup>M</sup>	
361340	DUNCASTER PP	Aberdeen Angus	Engels gefokte Angus stier, geboortegemak 5/5			12,-	
361334	MATHEIS PP	Aberdeen Angus	Angus stier uit Duitsland, geboortegemak 5/5			14,-	
361333	MORITZ PP	Aberdeen Angus	Angus stier uit Duitsland, geboortegemak 5/5			14,-	
786076	KANSAS	Aberdeen Angus	Angus stier uit Ierland			18,-	
785826	TALISMAN	Aberdeen Angus	Angus stier uit Ierland			12,-	
786064	RED TYRON	Aberdeen Angus	Bewezen rode Angus stier uit Ierland			20,-	
361204	LUCKY (PP)	Hereford	Homozygoot hoornloze Hereford stier			20,-	
361233	FLOKI	Speckle Park	Heretozyg. hoornloze stier, geboortegemak 143 (BB basis)	147	101	60	15,-
361128	KENTARO	Wagyu	Zeer gemakkelijke geboortes, kwaliteitsvlees	107		25,-/39,- <sup>S</sup>	
786088	SURUMU	Wagyu	Zeer gemakkelijke geboortes, kwaliteitsvlees			25,-	
361354	UPENDO	Wagyu	Zeer gemakkelijke geboortes, kwaliteitsvlees			20,-	

**TRIMIX**

KI-Code	Naam	Sperma van:	Prijs
362004	TRIMIX EASY 2	Elancher, Bob en Menno	15,-
362005	TRIMIX EASY 120	Jaap 2, Ruud en Shaun	15,-
362002	TRIMIX LUXE	Joep, Rowan en Riveur	15,-
362003	TRIMIX ROBUST	Joep, Rowan en Senco	15,-

- p = Geb > 101; geschikt voor pinken (p)
- rf = roodfactor
- (PP) = 100% hoornloos
- (Pp) = 50% hoornloos
- Kc = Kappa caseïne
- Bc = Beta caseïne
- PFW = Praktische Fokkerij Wijzer
- LR+ = Blird
- \* = reserveren / beperkt beschikbaar
- s) = prijs gesekst sperma (vrouwelijk)
- M) = prijs gesekst sperma (mannelijk)
- ☀ = Superbevruchter



Meer informatie over ons assortiment? Scan de QR code!

**Gesekst sperma altijd reserveren**

Prijzen excl. BTW - prijzen en levering onder voorbehoud

Bron: Coöperatie CRV u.a. / NVO december 2024

**OPGAVE VAN INSEMINATIES**

Inseminaties opgegeven voor 08.30 uur worden dezelfde dag uitgevoerd.

Voor DHZ vragen, bel uw vertegenwoordiger of het kantoor in Nederland.

**Kantoor Nederland:** +31 (0)77 358 67 88

**Kantoor België:** +32 (0)50 223 140



FAMILIE HEKERT: "IN DE ZOMER ZIJN ONZE KOEIEN DAG EN NACHT IN DE WEI."

## HOGE LEVENSPRODUCTIES DANKZIJ SUCCESVOLLE FOKSTRATEGIE

Sinds 2005 runnen Janine en Marco Hekert samen met Arno van Velzen een melkveebedrijf met 180 melkkoeien en 220 stuks jongvee in Jade, ten zuiden van de Jadeboezem in Nedersaksen (Duitsland). Deze regio is bij uitstek geschikt voor intensief graslandbeheer vanwege de moerassige en maritieme bodem. Hier woont het echtpaar met hun kinderen Bryan en Jasmin. In 2023 werd een gemiddelde melkproductie van ruim 12.000 kg behaald met 3,95% vet en een eiwitgehalte van 3,58%.

### Mooi in balans en sterke benen

Voor Marco Hekert is het optimaal benutten van het grasland op deze locatie van groot belang. "In de zomer zijn onze koeien dag en nacht in de wei", aldus de bedrijfsleider. Hij legt uit dat naast intensief graslandbeheer voor voedzaam gras ook de genetica essentieel is. "We richten ons op goed gebalanceerde, niet te extreem gebouwde koeien met voldoende breedte en diepte in het lichaam, die grote hoeveelheden ruwvoer kunnen verwerken. Daarnaast moeten de koeien soms lange afstanden afleggen van het weiland naar de stal en zijn sterke benen daarom ook belangrijk."

### Bewezen koefamilies met een hoge levensproductie

Bij het maken van de aanparingen wordt al zes jaar gebruik gemaakt van het Triple A-systeem, om koeien te fokken die aan deze eisen voldoen. "Ik geef de voorkeur aan stieren uit bewezen koefamilies met een hoge levensproductie", vervolgt Marco. "Daarnaast let ik ook op goede gehalten, een gemiddelde hoogtemaat en een correcte bekkenpositie. Kortom, ik wil koeien die veel ruwvoer kunnen opnemen en oud worden", aldus Hekert.

### K.I. Samen filosofie

"Ik heb in Nederland mijn opleiding gevolgd bij Arno van Velzen van Amsweer Holsteins. Hij verkocht destijds enkele stieren aan K.I. Samen, zoals Amsweer Super-Joc en Amsweer Joshua. Hierdoor kwam ik in aanraking met de K.I. Samen filosofie", vertelt Marco. "Deze filosofie is gebaseerd op bewezen praktische fokkerij, wat mij zeer aanspreekt. Daarbij heeft K.I. Samen een zeer gevarieerd aanbod in Triple A-codes. De codes 1, 6 en 5 zorgen voor koeien met kracht en prestaties. Voor deze codes biedt K.I. Samen de betere stierselectie", legt de veehouder uit.

### Mooie dochters van invloedrijke stieren

Op de vraag welke stieren goed presteren, glundert Marco: "Onder andere Amsweer Super-Joc, Timmer Climax en VVH Repairman zijn toppers. Ook Hoekland Maik presteert goed. Maik-dochter Sarah 730 (VG 86) heeft een levensproductie van meer dan 120.000 kg in zeven lactaties." De meest invloedrijke stier voor de veestapel is echter Big Malki. Marco lacht: "Talloze pikzwarte dochters met uitstekende benen en goed aangehechte uiers getuigen hiervan. Tijdens het erfeest, dat wij in juni 2024 op ons bedrijf organiseerden, konden de bezoekers de koeien aanschouwen. Drie Malki-dochters en een dochter van Repairman, Red Max en Maik presenteerden zich bij de stand van K.I. Samen."

### Inzet van K.I. Samen stieren

Stieren uit het K.I. Samen-aanbod die op het bedrijf vooral goede koeien hebben gebracht zijn WR Centrum, Big Redstar en VDR Slash. Voor koeien die de Triple-A-code 243 nodig hebben, gebruikt Hekert de Repairman-zoon Aussendeicher Ragnar, een stier die hij zelf fokte uit Hanna 912 (EX 93) met een levensproductie van 141.000 kg. De oudste dochters van Ragnar hebben al gekalfd en zien er goed uit. Met Hanna 912 won hij in 2020 de eerste plaats in haar klasse op de "Schau der Besten" in Verden (DE). Hoewel Hekert graag aan shows

deelneemt, merkt hij op: "In Duitsland zijn vooral grote hoogtematen en extreme melktype belangrijk om hoog te scoren. Echter past dit niet bij mijn fokfilosofie."

### Succesvolle fokstrategie

Het succes van de fokstrategie blijkt uit de cijfers. Momenteel zijn er vijf koeien met een levensproductie van meer dan 100.000 kg in de veestapel. In de afgelopen 10 jaar hebben al 32 koeien deze mijlpaal bereikt. De afgevoerde koeien behalen een gemiddelde levensproductie van 53.000 kg melk", besluit Hekert.

## BEDRIJFSPROFIEL

Bedrijf	: Van Velzen - Hekert GbR, Jade (DE)
Grond	: 143 ha. grasland en 17 ha. mais
Veestapel	: 180 melkkoeien, 220 stuks jongvee
Gem. productie 2023	: 12.051 kg melk   3,95% vet   3,58% eiwit
Levensproductie veestapel	: 34.000 kg melk



V.L.N.R.: ANNA 138 (V. MALKI), CASSIE 430, (V. MALKI), LINCHEN 168 (V. REPAIRMAN) EN JULIA 125 (V. RED MAX).



MARCO EN JANINE MET KAMPIOENE HANNA 912 (EX 93).

## TOPPERS VAN HET BEDRIJF



Foktechnisch adviseur Uwe Allers: "De familie Hekert maakt al meer dan 10 jaar gebruik van het stierenaanbod van K.I. Samen. Tot de beste koeien in de veestapel behoren de Malki-dochter Cassie 430 (VG 88), die in 2023

15.961 kg melk produceerde en Janna 409 (VG 88) een andere Malki-dochter die 14.195 kg melk op de teller heeft staan."

K.I. SAMEN INTRODUCEERT:

## MEER UNIFORMITEIT IN UW VEESTAPEL DOOR DE PRAKTISCHE FOKKERIJ WIJZER

K.I. Samen legt al jaren de focus op het fokken van goed gebouwde, gebalanceerde melkkoeien. De praktijk bewijst namelijk dat een goed gebouwde koe, de start is van een lang en productief leven. De huidige methoden voor het maken van een stierkeuze bij aanparingen zijn vaak complex of prijzig en niet altijd toegankelijk. Om deze redenen roept K.I. Samen De Praktische Fokkerij Wijzer in het leven.

### Wat is De Praktische Fokkerij Wijzer?

De Praktische Fokkerij Wijzer is gebaseerd op de bouw van een dier en levert direct toepasbaar, begrijpelijk en betrouwbaar paringsadvies. De Praktische Fokkerij Wijzer is eenvoudig in gebruik. Het volgt een simpel stappenplan om tot een perfecte aanparing te komen, wat uiteindelijk meer uniformiteit in de veestapel brengt.

**“De Praktische Fokkerij Wijzer is eenvoudig, praktisch en bewezen in de praktijk.”**

- RALPH ENGELEN, K.I. SAMEN -

### Hoe werkt De Praktische Fokkerij Wijzer?

Onze Holsteinstieren zijn ingedeeld in vier categorieën, waaraan een letter is toegekend: A, B, C of D. Hoe komt zo'n indeling tot stand? Allereerst is bij alle Holsteinstieren vastgesteld of de stier ruim of rank is. Hierbij is gekeken naar de ruimte tussen de voorbenen, de steilheid van de schouders en de stand van de voorbenen. Vervolgens is de stier beoordeeld op finesse of kracht op basis van de vorm van de kop, de grofheid van de botten en de fijnheid van huid.

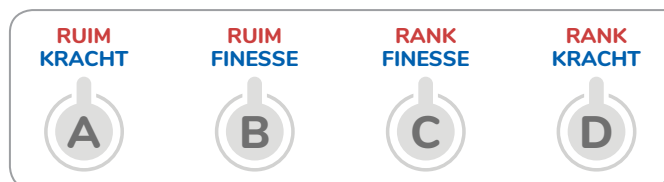
Uiteindelijk ontstaan er vier categorieën:

Categorie A. = ruim en kracht

Categorie B. = ruim en finesse

Categorie C. = rank en finesse

Categorie D. = rank en kracht



Vier categorieën waarin alle Holsteinstieren zijn ingedeeld.



Grashoek Mareno toont ruim en kracht (A).



WR Centrum toont ruim en finesse (B).



Apina Borg toont rank en finesse (C).



Plataan Florus toont rank en kracht (D).

### Hoe pas je De Praktische Fokkerij Wijzer toe bij het maken van een aanparing?

Bij het maken van een aanparing wordt de koe beoordeeld op basis van wat zij nodig heeft om de balans in de bouw te waarborgen. Voor deze beoordeling wordt De Praktische Fokkerij Wijzer toegepast.

#### We geven een voorbeeld:

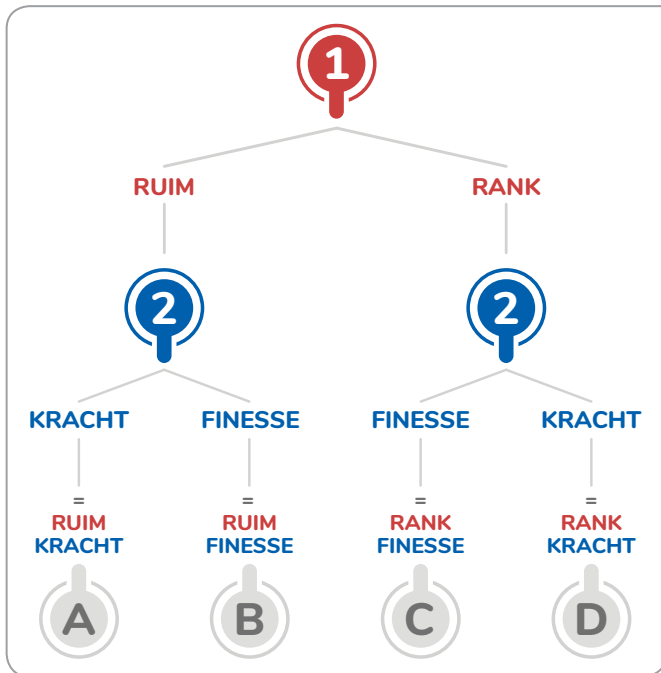
**Stap 1:** Een koe met weinig ruimte tussen de voorbenen en steile schouders, kan dus **ruim** gebruiken.

**Stap 2:** Als haar kop smal is en haar botten fijn, dan is extra **kracht** nodig.

Conclusie: de koe heeft **ruim** en **kracht** nodig.

Kies een A-stier voor meer balans in de bouw van de koe. Selecteer hierna verder op specifieke kenmerken, zoals bijvoorbeeld celgetal en klauwgezondheid.

## De Praktische Fokkerij Wijzer

**STAP 1:****BEOORDEEL DE KOE OP WAT ZIJ NODIG HEEFT:**

Maak een keuze tussen RUIM of RANK op basis van:

- Ruimte tussen de voorbenen
- Steilheid van de schouders
- Stand van de voorbenen

**STAP 2:****BEOORDEEL DE KOE OP WAT ZIJ NODIG HEEFT:**

Maak een keuze tussen KRACHT of FINESSE op basis van:

- Vorm van de kop
- Grofheid van de botten
- Fijnheid van de huid

De Praktische Fokkerij Wijzer is een eenvoudig hulpmiddel voor het beoordelen van de koe.

**De Praktische Fokkerij Wijzer in de praktijk**

Mark Olieman, foktechnisch adviseur bij K.I. Samen, past De Praktische Fokkerij Wijzer al geruime tijd toe bij verschillende bedrijven in zijn werkgebied. "De Praktische Fokkerij Wijzer is een handig hulpmiddel om de balans in de bouw van koeien te bewaken," legt Olieman uit. "Ik zie dat bedrijven die al langer met De Praktische Fokkerij Wijzer werken, meer uniformiteit in hun veestapel bereiken. Door ervoor te zorgen dat een koe qua bouw de juiste verhoudingen heeft, leg je de basis voor een lang, probleemloos en productief leven."

**Wat maakt de Praktische Fokkerij Wijzer onderscheidend?**

De Praktische Fokkerij Wijzer richt zich op praktische resultaten in plaats van cijfers en voorspellingen op papier. Het legt de nadruk op de balans in de bouw en de functionaliteit van het dier. Daarnaast zijn andere aanparingsmethoden vaak complex, prijzig of niet altijd toegankelijk.

**Waarom De Praktische Fokkerij Wijzer?**

- **Betrouwbaar en bewezen hulpmiddel voor gerichte verbeteringen:**

Met De Praktische Fokkerij Wijzer corrigeert de veehouder de balans in de bouw van de koe, om zo meer uniformiteit in de veestapel te creëren. Het is een bewezen hulpmiddel, dat een begrijpelijk aanparingsadvies biedt en direct toepasbaar is in de praktijk.

- **Inzicht in de gehele veestapel:**

De Praktische Fokkerij Wijzer geeft een heldere kijk op de verbeterpunten van de gehele veestapel. Bovendien worden ook de sterke punten van de koeien gesignaleerd. Daardoor krijgt u direct inzicht in de aandachtspunten en de mogelijkheden voor verbetering.

- **Gebruiksvriendelijk**

Door de praktische en intuïtieve opzet is De Praktische Fokkerij Wijzer eenvoudig, gebruiksvriendelijk en toegankelijk.

**Met De Praktische Fokkerij Wijzer bereik je meer uniformiteit in de veestapel**

BEDRIJFSGROEP FOK- EN MELKVEEBEDRIJF  
K.I. SAMEN OP DE NATIONALE ROODBONTSHOW  
2024 TOONT UNIFORMITEIT EN BALANS.

BESCHIKBAAR VANAF DECEMBER 2024



## 361337 | Peeldijker PENNYWISE

Parsley x Rush Hour (VG 86) x Reflector (VG 87) | aAa 354 |

De fraaie, lange en krachtige Pennywise is een kopie van zijn moeder. Hij is een combinatie tussen twee invloedrijke koefamilies; de Paris-lijn en de Liesjesstam. De Liesjes kenmerken zich als harde werkkoeien met veel fokkracht en hebben de capaciteit om hoge (levens)producties te realiseren. Grootmoeder Liesje 1224 gaat richting de 70.000 kg melk en moeder Liesje 1328 naar 60.000 kg. Overgrootmoeder Liesje 992, brak in haar huidige 8e lactatie zelfs door de 150.000 kg grens!

BESCHIKBAAR VANAF DECEMBER 2024



## 361339 | FIRE LANE

Fast Lane x Bombay (VG 87) x Atlantic (VG 86) | aAa 324 |

Fire Lane is een fijne en open gebouwde stier met beste benen en klauwen. De moederlijn, de Imke's, staat voor hoge levensproducties en onderscheidt zich door probleemloosheid en bovengemiddelde producties. Zo is Imke 94, de moeder van Fire Lane, begonnen aan haar 6e lactatie nadat ze de 5e afsloot met een levenstotaal van circa 70.000 kg (5.13% vet en 3.97% eiwit). Een generatie verder gaat Imke 91 in haar 8e lactatie richting 90.000 kg melk.

BESCHIKBAAR VANAF JANUARI 2025



## 361349 | CYRIUS RED P

Conqueror P x Rody-Red x Potter P (VG 88) | aAa 345 |

Cyrius Red P combineert balans, outcross, hoornloosheid, A2A2 en BB in één pakket. Zijn moederlijn laat generaties lang zeer goede gezondheidskenmerken en beste gehalten zien en beschikt over uitmuntende benen en klauwen. Moeder Jill 1 is een foutloze, goed gebalanceerde werkkoe en produceerde tot dusver ruim 40.000 kg melk met 5.30% vet en ruim 4.20% eiwit. Ook haar moeder presteerde goed met 62.000 kg melk met 4.98% vet en 3.94% eiwit.

BESCHIKBAAR VANAF FEBRUARI 2025



## 361344 | PARFAIT P

Prada x Malki (GP 84) x Miller P (VG 88) | aAa 261 |

Zijn gitzwarte vel, stijlvolle verschijning, alternatieve bloedvoering en aAa 261 maken Parfait P een unieke hoornloze stier. De Geertjes van familie Hammink (zie artikel op pag. 4-6, red) kenmerken zich als echte 'stayers'. Al 14 Geertjes passeerden de 100.000 kg melk en 6 daarvan ook de 10.000 kg vet en eiwit grens. In deze lijn is grootmoeder Geertje 712 de bron van het hoornloze gen. Weer een stap verder vinden we de honderdtonner Geertje 542.

# BEEF ON DAIRY

Fokker: Gebr. Morsink, Enter



## 36983 | BOB van de Plashoeve | 100% BWB

Ubidet x Unicus x Fermond

- Zeer betrouwbaar getest
- Lichte geboortes en korte draagtijd
- Uit de bekende Plashoeve stal
- Uit de bekende Elke-familie
- Mannelijk gesekst beschikbaar



Fokker: Uli & Mathias Münsinger GbR, Holzmaden (DE)



Foto Alger Meekma

## 361333 | MORITZ PP | 100% AA

Merlin x Mr. Rader x Legend loc.

- Geboortegewicht van Moritz PP was 42 kilo
- Vader Merlin gaf makkelijke geboortes
- Moederlijn met voldoende maat en massa
- Goede verwachtingen voor geboortegemak
- Homozygoot hoornloos



Fokker: Fok- en melkveebedrijf K.I. Samen, Grashoek



Foto Alger Meekma

## 361233 | Grashoek FLOKI P | 100% SP

Spencer x Spanish Angel x King George

- Vader Spencer komt van het beroemde Canadese fokbedrijf Codiak
- Zijn moeder blinkt uit in haar raskwaliteiten
- Makkelijke geboortes
- Heterozygoot hoornloos



Fokker: Dhr. Cord Jensen, Sörup-Südensee, Duitsland



Foto Alger Meekma

## 361177 | CORD PP | 100% FV

Steinadler x Germanicus x Strabino

- Homozygoot hoornloze vleestypische Fleckviehstier
- Afstamming met goed scorende stieren binnen het ras voor bespiering
- Vader en moedersvader scoren goed voor geboortegemak
- Kalveren worden wereldwijd gemakkelijk geboren met goede groeieresultaten
- Cord PP is goed ontwikkeld en beschikt over best beenwerk



## ONZE MENSEN STAAN VOOR U KLAAR!



Regio Friesland

**Doeke Bokma**

+31 (0)6 11 38 09 13  
d.bokma@kisamen.com



Regio Utrecht en Zeeland

**Janneke Peelen**

+31 (0)6 11 38 09 22  
j.peelen@kisamen.com



Regio Friesland

**Gerwin Voshart**

+31 (0)6 11 38 09 42  
g.voshart@kisamen.com



Regio Utrecht en Zuid-Holland

**Kim de Groot**

+31 (0)6 11 38 09 48  
k.degroot@kisamen.com



Regio Friesland en Groningen

**Dennis Jetten**

+31 (0)6 11 38 09 08  
d.jetten@kisamen.com



Regio Noord-Brabant

**Philip van Aert**

+31 (0)6 11 38 09 34  
p.vanaert@kisamen.com



Regio Drenthe en Groningen

**Natasja Schenning**

+31 (0)6 11 38 09 11  
n.schenning@kisamen.com



Regio Gelderland (Betuwe)

**Willem den Besten**

+31 (0)6 11 38 09 15  
w.denbesten@kisamen.com



Regio Noord-Holland

**Jan Wagemaker**

+31 (0)6 11 38 09 04  
j.wagemaker@kisamen.com



Regio Noord-Brabant en Limburg

**Rens Rops**

+31 (0)6 82 01 20 14  
r.rops@kisamen.com



Regio Flevoland en Gelderland (Veluwe)

**Johan van Houwelingen**

+31 (0)6 11 38 09 03  
j.vanhouwelingen@kisamen.com



Regio Limburg en Noord-Brabant

**Jean-Jacques Prevoo**

+31 (0)6 11 38 09 06  
j.prevoo@kisamen.com



Regio Gelderland (Achterhoek)

**René Klein Wassink**

+31 (0)6 11 38 09 28  
r.kleinwassink@kisamen.com



Advies achter de koe

**Jacques Dings**

+31 (0)6 11 38 09 05  
j.dings@kisamen.com



Regio Overijssel

**Gijs Kippers**

+31 (0)6 11 38 09 31  
g.kippers@kisamen.com



Coördinator vruchtbaarheidsbegeleiding

**Ton de Koning**

+31 (0)6 11 38 09 17  
t.dekoning@kisamen.com



Regio Zuid-Holland

**Mark Olieman**

+31 (0)6 11 38 09 38  
m.olieman@kisamen.com

